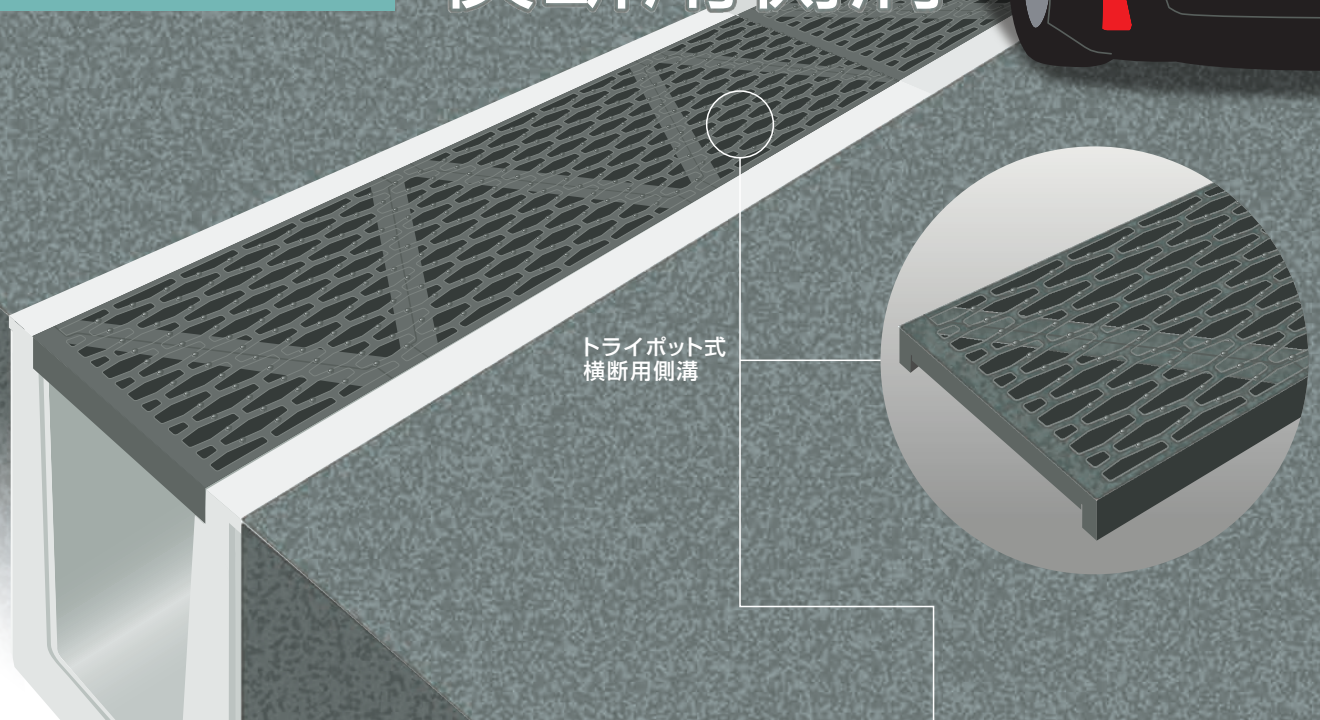
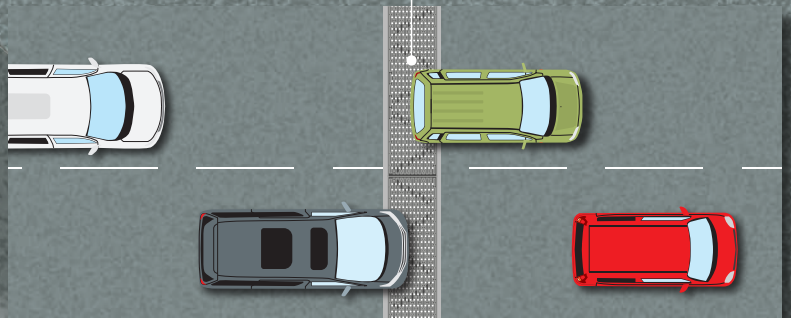


置くだけでガタツキのない! トライポット式 横断用側溝



トライポット式
横断用側溝

耐久性に優れた
ダクタイル鋳鉄製!
ガタツキや騒音が発生しにくい
三点支持を採用。
表面には滑り止め突起を配置。



- 材質は、耐久性に優れたダクタイル鋳鉄製。
- ガタツキが発生しにくく、騒音が起こりにくい三点支持の原理を採用。
- 表面には滑り止め突起を配置。
- 降雪路面でもスリップしにくい。
- ボルト等の固定装置がないシンプルな構造。



トライポット式横断用側溝

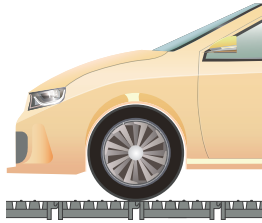
トライポット横断側溝(三点支持鋳鉄製蓋)は、
鋳鉄製で三角形の形をした
三点支持グレーチングを用いており、
車両通行時に蓋のがたつきが起こりにくい横断側溝です。
表面には特殊な突起を設けているため
滑りにくい構造となっています。
また、変形が起こりにくく維持管理が容易です。

なぜガタつきが起きないか

- 並べられた1枚の蓋は三角形で、それぞれの頂点に角型の脚を設けそれぞれ受枠に支持される構造です。即ち三脚の原理で自然のままではガタつきが発生しにくく、騒音が起こりにくい構造です。

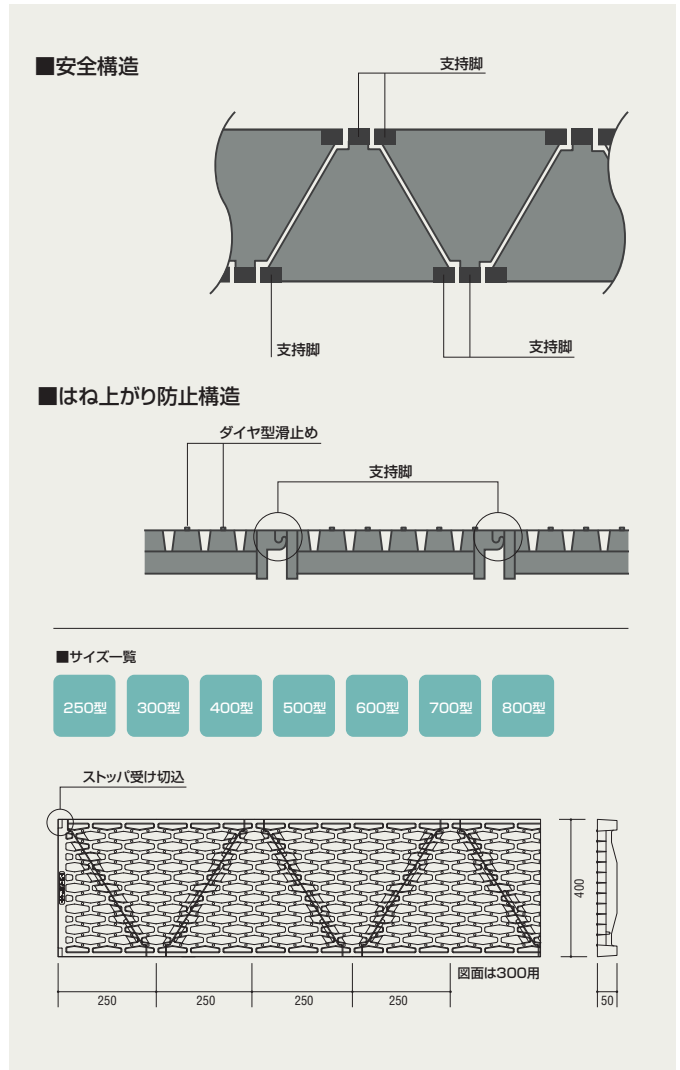
安全・滑りづらい

- グレーチング表面に滑り止め突起を配置しているため、降雪路面でもスリップしにくくなっています。その上、平行みぞがないので、自転車または車イス等の車輪がはまり込みにくいバリアフリー形状です。
- ダクタイル鋳鉄製のため鋼製材質のような変形、そり等が起こらず強靱で耐久性にすぐれ(摩耗に強い)長期使用が可能です。
- 蓋どうしが互いにカミ合う構造のため、浮き上がり・はね上がりが起こりにくい構造です。



清掃・維持管理が簡単

- ボルト等の特別な固定装置はありませんので、蓋のとりはずし、溝内の清掃が簡単です。
- 単純な構造なので、特別な維持管理は必要ありません。



群馬県測量設計業協会 賛助会員
群馬県建築士事務所協会 賛助会員
藤岡コンクリート工業株式会社

ISO9001 認証取得

〒375-0021 群馬県藤岡市小林735番地
TEL: 0274-22-1038
FAX: 0274-22-1091

代表取締役 竹市 孝一
(群馬県コンクリート製品協同組合 理事長)
www.fujioka-con.jp